

ระบบ การประเมินผลการทดลองงานพนักงานสถาบันสายสนับสนุน
 หน่วยงาน : กลุ่มงานวิจัยและประเมินผลการปฏิบัติงาน กองบริหารทรัพยากรบุคคล
 สำนักงานอธิการบดี สถาบันบัณฑิตพัฒนบริหารศาสตร์

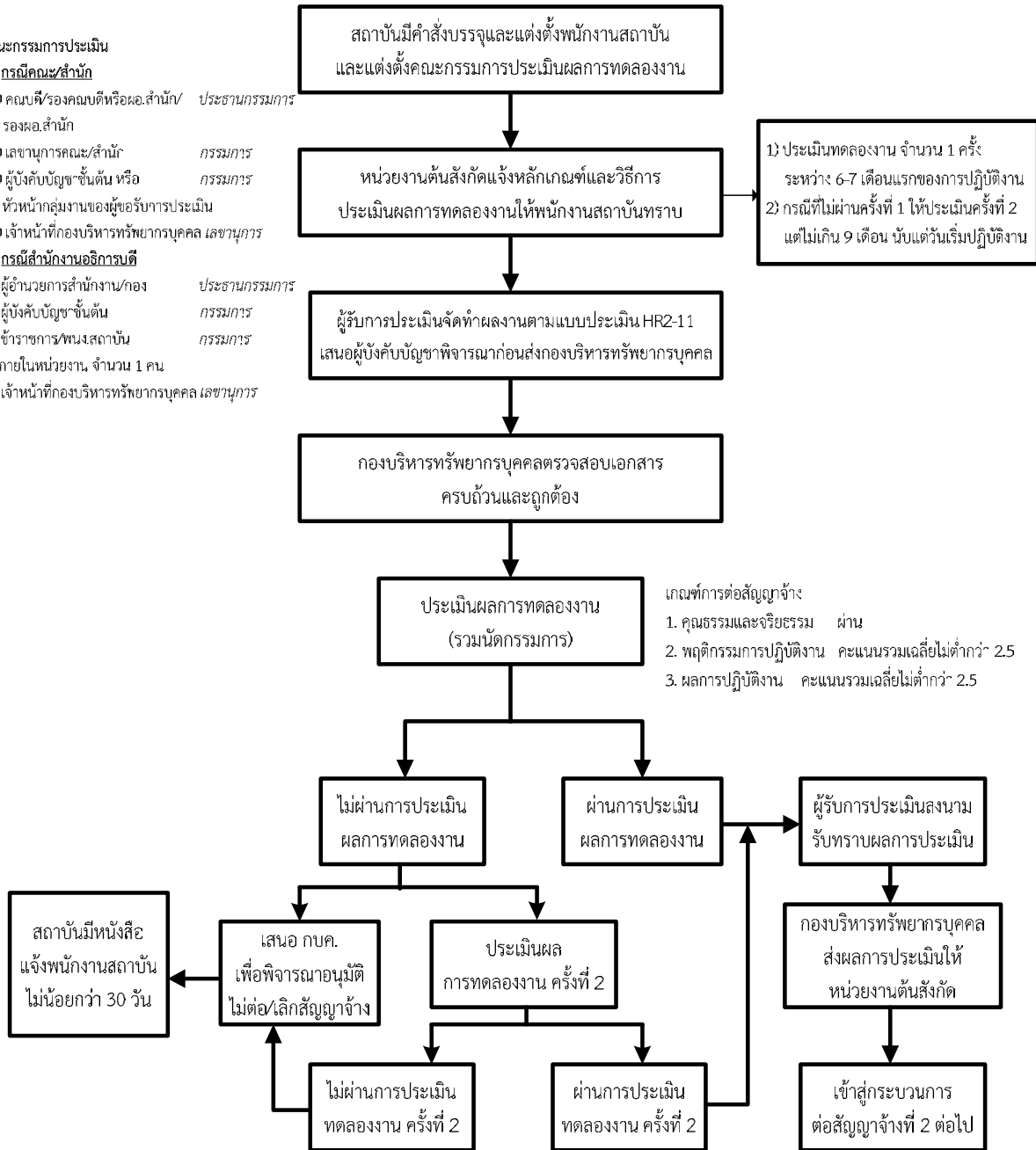
คณะกรรมการประเมิน

1. กรณีคณะ/สำนัก

- 1) คณะที่/รองคณบดีหรือผอ.สำนัก/ ประธานกรรมการ
รองผอ.สำนัก
- 2) เลขานุการคณะ/สำนัก กรรมการ
- 3) ผู้บังคับบัญชาชั้นต้น หรือ
หัวหน้ากลุ่มงานของผู้รับการประเมิน กรรมการ
- 4) เจ้าหน้าที่กองบริหารทรัพยากรบุคคล เลขานุการ

2. กรณีสำนักงานอธิการบดี

- 1) ผู้อำนวยการสำนักงาน/กอง ประธานกรรมการ
- 2) ผู้บังคับบัญชาชั้นต้น กรรมการ
- 3) ข้าราชการ/พนักงานสถาบัน กรรมการ
- 4) เจ้าหน้าที่กองบริหารทรัพยากรบุคคล เลขานุการ



เอกสารที่เกี่ยวข้อง ICS : Files/เอกสารส่วนรวม - กองบริหารทรัพยากรบุคคล/กลุ่มงานวิจัยและประเมินผลการปฏิบัติงาน

1. ประกาศสถาบันฯ เรื่อง หลักเกณฑ์และวิธีการประเมินผลการทดลองงานและการประเมินผลเพื่อต่อสัญญาจ้างพนักงานสถาบัน พ.ศ. 2533
ประกาศ ณ วันที่ 17 มีนาคม 2533 และ (ฉบับที่ 2) ประกาศ ณ วันที่ 22 ตุลาคม 2533
2. แบบประเมินเพื่อต่อสัญญาจ้างพนักงานสถาบันสายสนับสนุน HR2 - 11 : ภาคผนวกฯ หมายเลข 2